

JEU ET ÉNIGMES

MAISON DE LA FORGE ET DES ANCIENS MÉTIERS DE BELCASTEL



LA MAISON
de la forge
et des anciens métiers

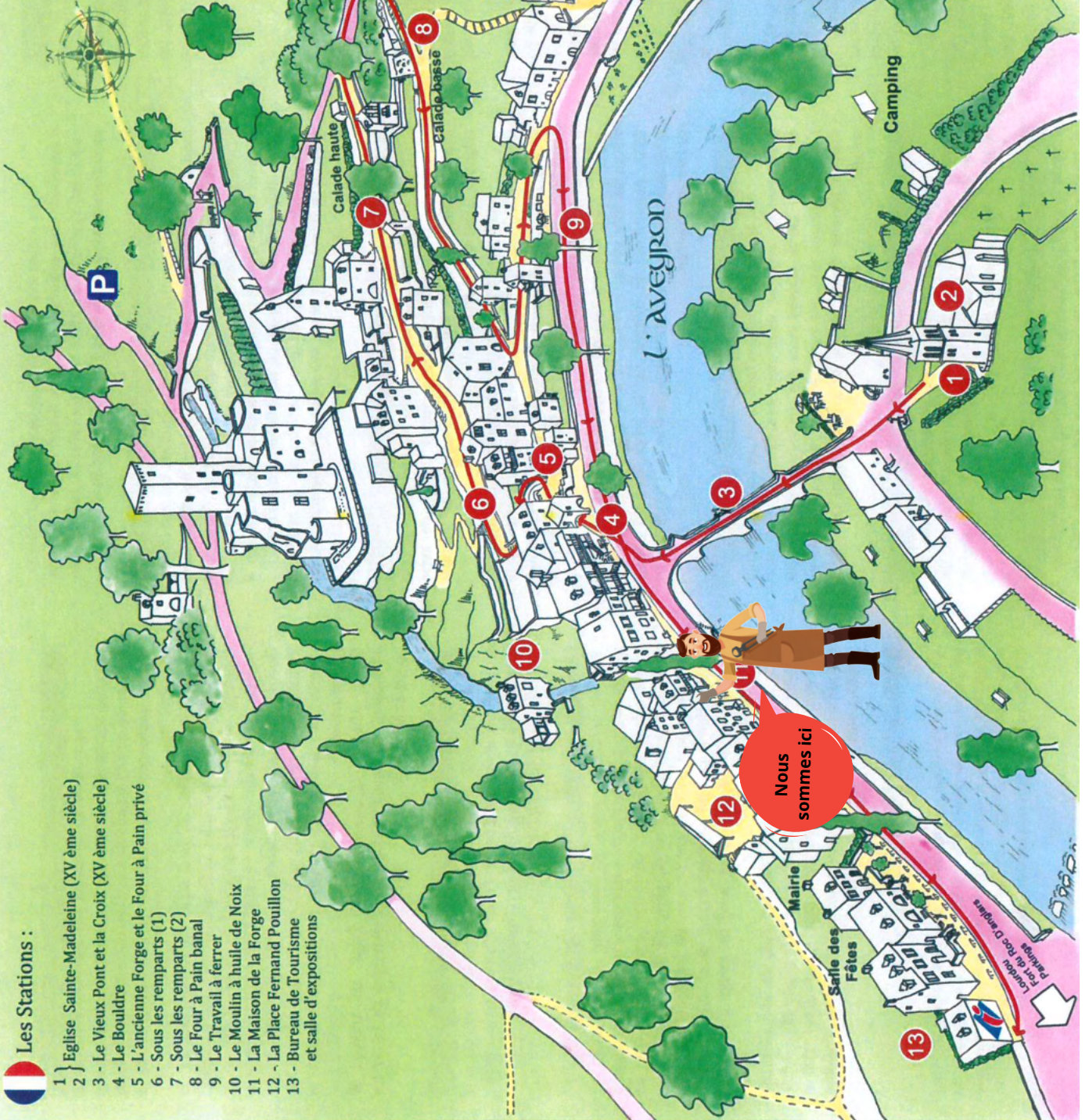


BELCASTEL

plan du village

© RODNEY CAMMISH 2019

Droits d'utilisation pour le
Bureau de Tourisme de Belcastel
uniquement



Les Stations :

- 1 } Eglise Sainte-Madeleine (XV^{ème} siècle)
- 2 } Le Vieux Pont et la Croix (XV^{ème} siècle)
- 3 - Le Bouldre
- 4 - L'ancienne Forge et le Four à Pain privé
- 5 - Sous les remparts (1)
- 6 - Le Four à Pain banal
- 7 - Le Travail à ferrier
- 8 - Le Moulin à huile de Noix
- 9 - La Maison de la Forge
- 10 - La Place Fernand Pouillon
- 11 - Bureau de Tourisme et salle d'expositions
- 12 - Mairie
- 13 - Salle des Fêtes

Nous
sommes ici

BIENVENUE !



Bonjour et bienvenue à toi
jeune apprenti !
Je me nomme Patrick le
Forgeron, c'est moi qui vais
te guider dans les pièces
du Musée.

Au travail !

Suis l'ordre des pièces indiquées ci-dessous et essaie de résoudre mes jeux et énigmes dans chacune d'elles :

- 1 - La cuisine
- 2 - La chambre
- 3 - La salle du maréchal-ferrant
- 4 - La pièce du pêcheur
- 5 - La pièce des œuvres d'art en bois
- 6 - La salle du sabotier
- 7 - La Forge

2



LA CUISINE



Ici tu te trouves dans l'ancienne maison de Fernand et Marcelle Moly ; deux habitants de Belcastel, tu peux voir leur photo à côté de la fenêtre !

C'EST PARTI !



Quel était le métier de Fernand ?
Trouve à l'aide de ce code secret :

3.7.5.2.8.6.7.9 - 4.2.5.5.7.16.1

Aide-toi de la grille ci-dessous :

A	B	C	D	E	F	G	H	I	J	K	L	M	N	O
7	12	8	23	2	4	18	6	13	22	21	9	3	16	15
	P	Q	R	S	T	U	V	W	X	Y	Z			
	24	17	5	25	1	19	11	14	26	34	10			

LA CHAMBRE



Cite 2 éléments qui se trouvent dans cette pièce :



.....
.....

A quoi servait cet objet curieux ?

- 1 à faire de la luge
- 2 à se réchauffer
- 3 à décorer la pièce



LA PIÈCE DU MARÉCHAL-FERRANT



Qu'est-ce qu'un maréchal-ferrant ? Il s'agit le plus souvent d'un forgeron qui s'occupe de divers travaux : Il répare, crée et rénove des outils. La plus grande partie de son travail consiste à fabriquer les fers et effectuer le ferrage des chevaux, ânes ou bœufs.



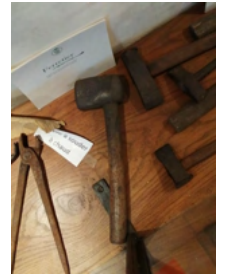
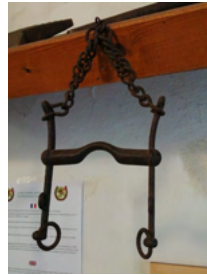
LE TRAVAIL À FERRER

C'est une structure en bois qui permet de maintenir les grands animaux lors du ferrage.

Il y en a un ici ! Juste devant la maison, sur la place du restaurant.



Retrouve le nom de chaque outil :



Le mors Le boutoir La pince Le ferretier Le tord-nez Le brochoir

Parmi ces animaux, lesquels pouvaient être ferrés ?
(Entoure les bonnes réponses)



La poule



La chèvre



L'âne



Le cheval



Le bœuf

L'ESPACE DU PÊCHEUR



Autrefois la rivière était très poissonneuse à Belcastel. Les habitants pêchaient des truites, des goujons ou encore des barbeaux.

Aide le pêcheur à mener sa ligne jusqu'au poisson :



Quel animal porte le nom d'un filet de pêche exposé dans cette pièce ?



NOUVELLES ÉNIGMES !

Un mot se cache dans mes écritures plus haut. Trouve-le et tu connaîtras le nom d'un autre outil de pêche dans la pièce : _____



LES OEUVRES D'ART EN BOIS



Quel est le nom de ces œuvres
en bois autour de toi ?

Indice : c'est écrit autour de toi

Aide-toi de l'image pour
trouver dans quel bois
elles sont fabriquées ?



L'ESPACE DU SABOTIER



Le sabotier c'est celui qui fait des sabots !

Les sabots sont un type de chaussure fabriquée en bois, que tous les habitants des campagnes portaient autrefois.



Il en existait de toutes les sortes et de toutes les tailles. Chacun devait trouver sabot à son pied !

L'ESPACE DU SABOTIER



"On fabriquait des sabots des premiers champignons aux premiers papillons"



Aide-toi de la phrase au-dessus pour trouver la période de fabrication des sabots.



Aide le sabotier à retrouver ses bons outils.
Barre celui qui ne lui appartient pas.

La hache

La rainette

Le bouterolle

Le sabre

Le paroir

Les cuillères

LA FORGE



Ici se trouve mon atelier !

La pièce contient un grand nombre d'outils nécessaires à mon travail.

En voilà deux particulièrement importants :



LE SOUFFLET

Il permet d'envoyer de l'air dans le feu pour le maintenir bien allumé !



L'ENCLUME

Elle sert de support pour pouvoir taper sur l'objet à forger. L'enclume peut avoir des tailles différentes. Celle qui se trouve dans mon atelier a la particularité d'avoir un bel arbre sur un de ses côtés : un arbre de vie, symbole des forgerons.



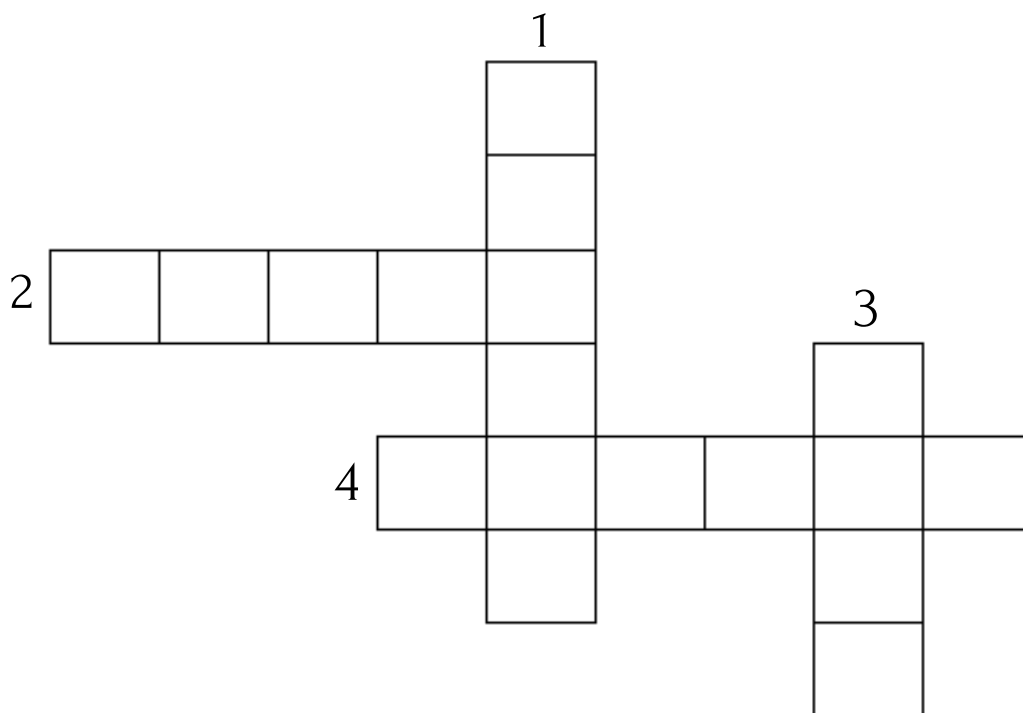


Trouve la température de fusion de l'acier :

$$500 + 200 + 300 + 150 = \text{-----}$$



MOTS CROISÉS



1-Animal dont s'occupe le maréchal-ferrant

2-Lieu où l'on fabrique des outils.

3-Demi-cercles servant à garnir les sabots des chevaux.

4-Verbe en -er qui qualifie un cheval se mettant sur ses pattes arrière.

BRAVO À TOI !

Tu as été formidable !
Merci de ta participation.



Ramène ton carnet à l'entrée, un petit cadeau
t'attend !



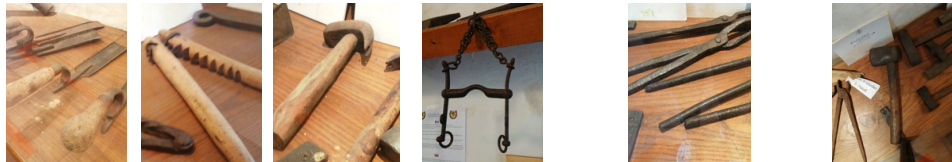
SOLUTIONS

PAGE 2 : Maréchal-ferrant

PAGE 3 : Première question : Lit, machine à coudre, armoire, poste de radio, etc.

Seconde question : Il s'agit d'un moine. Cela servait à se réchauffer. Des cendres du feu étaient disposées à l'intérieur, puis on plaçait le tout dans le lit. C'est l'ancêtre de la bouillotte que tu utilises parfois l'hiver quand il fait froid.

PAGE 5 :



Le mors Le boutoir La pince Le ferretier Le tord-nez Le brochoir

Seconde question : tous sauf la chèvre et la poule.

PAGE 6 : Première question : L'épervier

Énigme : La nasse. C'est un panier de pêche qui sert de piège à poisson.

PAGE 7 : Les sylvistructures

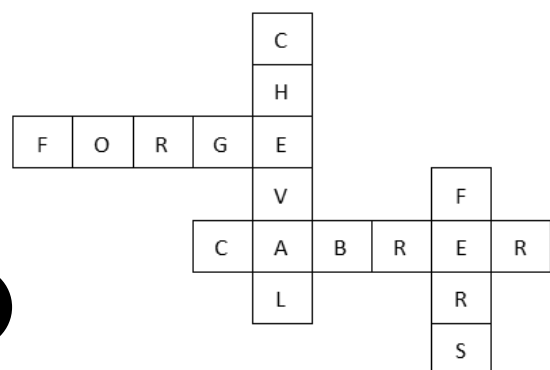
Énigme : L'amandier

PAGE 8 : Première question : Hiver

Seconde question : Le sabre

PAGE 10 : Première question : 1150°C

Mots croisés :



DONNE TON AVIS

Donne une note à ce jeu de piste



As-tu aimé les énigmes ?

Oui

Non

Pourquoi ?

As-tu d'autres remarques ?



TON DESSIN



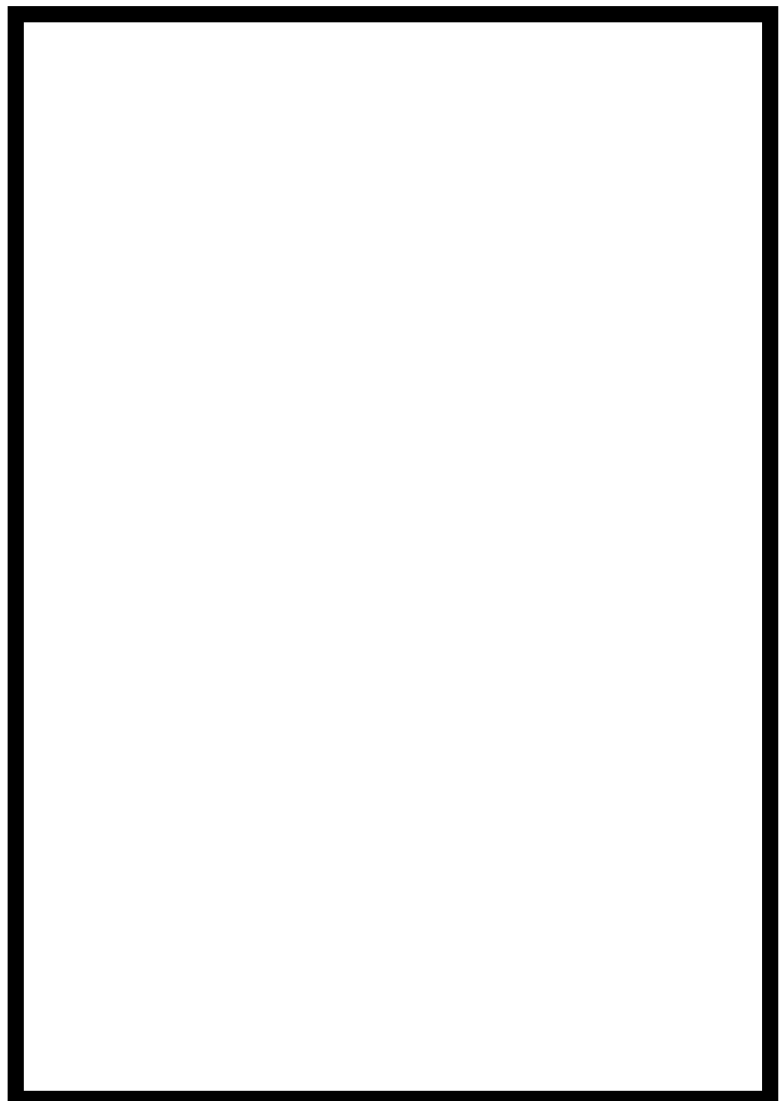
Dessine un objet que tu aimerais
forger par toi même : il sera
exposé dans le Musée !

Ton nom / prénom

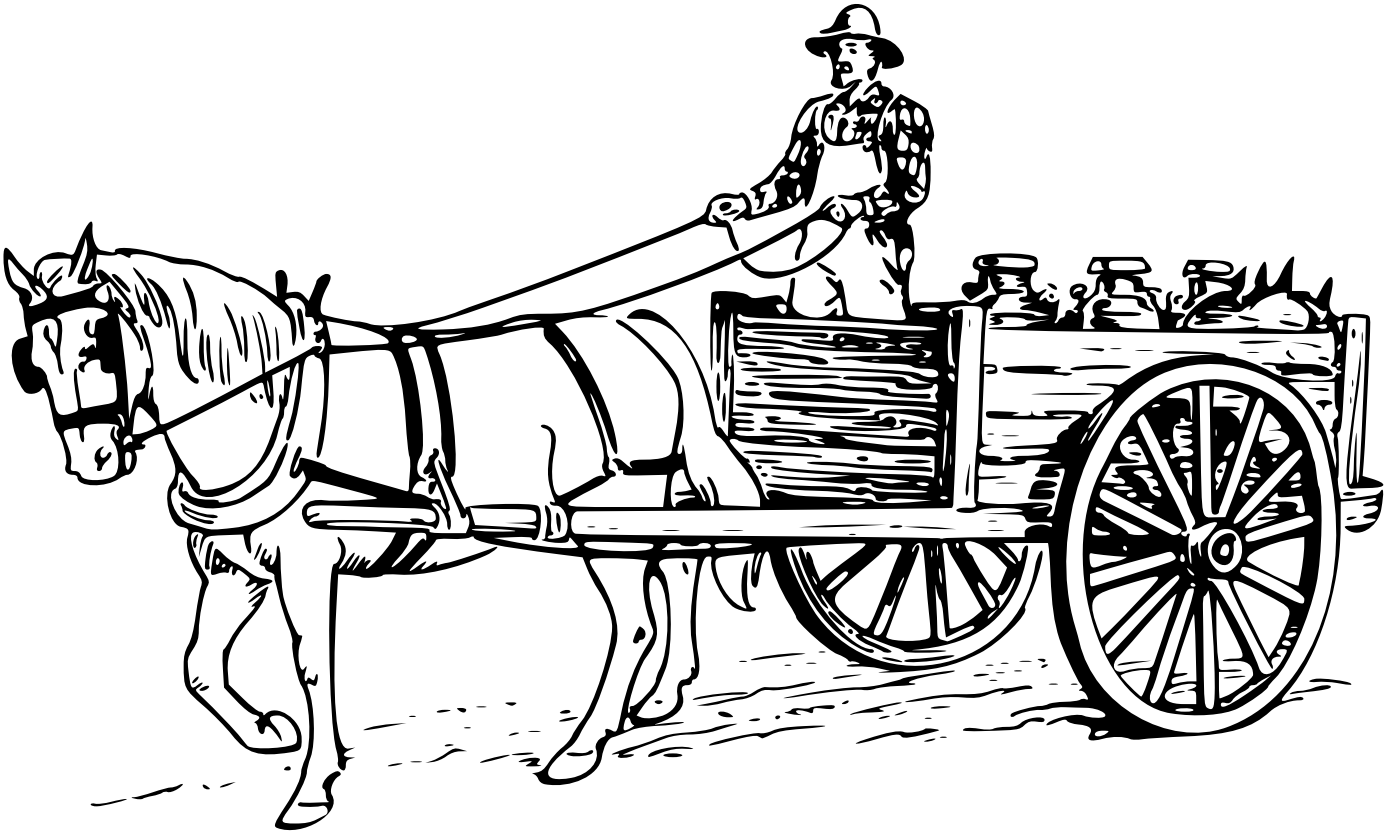
Ton adresse

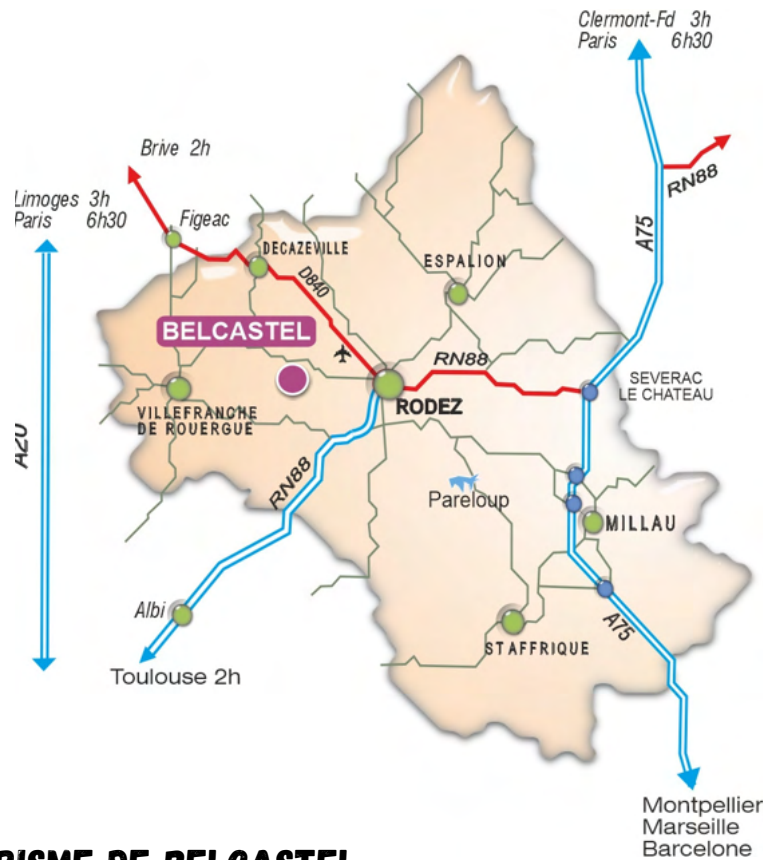
Ton adresse mail

Ton âge



COLORIAGE





OFFICE DE TOURISME DE BELCASTEL

Avril, Mai, Septembre

Ouverture tous les jours sauf le samedi

10h30-12h30 / 14h-18h

Juin, Juillet, Août

Ouverture tous les jours

10h30-12h30 / 14h-18h

Visites guidées sur réservations au 05 65 64 46 11

ou par mail à contact-belcastel@tourisme-pays-rignacois.com

www.tourisme-pays-rignacois.com

www.mairie-belcastel.fr

MAISON DE LA FORGE ET DES ANCIENS MÉTIERS

Ouverture tous les jours sauf le mardi et le samedi

10h30-12h30 / 14h-18h

Visites guidées sur réservation à l'office du tourisme.

